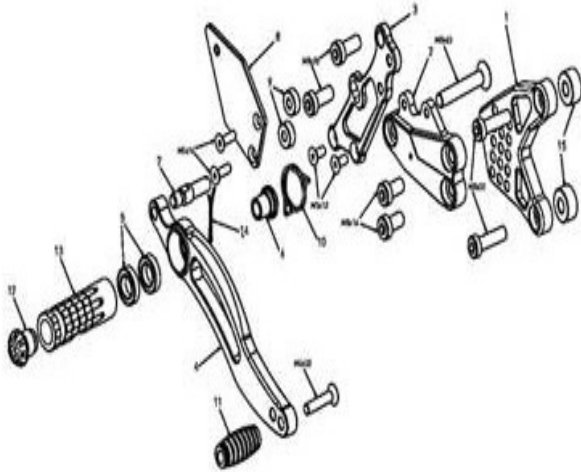


**code K015 - Kawasaki ZX-10R '16/'20**  
brake side - lato freno



All spare parts include the relative screws for fixing.  
It is possible to buy the footboard screws kit code KVIT\_K015, price 5,00 €  
Tutti i ricambi comprendono le relative viti per il fissaggio.  
E' possibile acquistare il kit viti pedana con il codice KVIT\_K015, prezzo 5,00€

The footrests with code PG01/PG02/PG03/PG04 include the cap, code PG00, which can also be purchased separately.

I poggiatesti con codice PG01/PG02/PG03/PG04 comprendono il tappo codice PG00 che si può anche acquistare separatamente

The brake / gear levers include the bearings, code CS001/CS002/CS003 which can also be purchased separately.

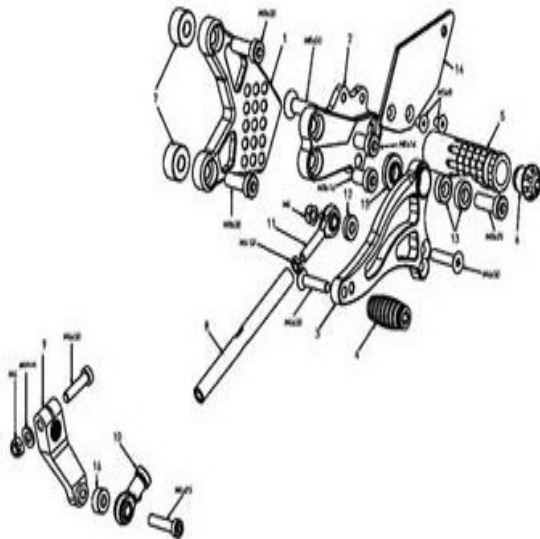
Le leve freno/cambio comprendono i cuscinetti codice CS001/CS002/CS003 che si possono anche acquistare separatamente

all the prices are for a single unit  
tutti i prezzi sono per una singola parte

all the prices are without VAT  
tutti i prezzi sono senza IVA

code K015 - brake side - lato freno			
n°	description - descrizione	code	price (€)
1	back plate - arretratore	AR_048	€50,47
2	plate - piastra	PS_014	€59,74
3	pump support - portapompa	PP_024	€30,90
4	brake lever - leva freno	FN_035	€51,50
5	bearing - cuscinetto	CS002	€10,30
6	bush - boccia	BC_002	€12,36
7	brake pin - perno freno	PF_006	€14,42
8	heel plate - battitacco	BT_007	€20,60
9	6mm spacer - spessore 6mm	SP_002	€3,09
10	spring - molla	MO_002	€8,24
11	frontpeg - puntalino	PU_001	€12,36
12	cap - tappo	PG00	€6,18
13	footpeg - poggiatesto	PG01	€25,75
14	forelock - coppiglia	FN_001	€3,09
15	12mm spacer - spessore 12mm	SP_009	€5,15

**code K015 - Kawasaki ZX-10R '16/'20**  
gear side - lato cambio



All spare parts include the relative screws for fixing.  
It is possible to buy the footboard screws kit code KVIT\_K015, price 5,00 €  
Tutti i ricambi comprendono le relative viti per il fissaggio.  
E' possibile acquistare il kit viti pedana con il codice KVIT\_K015, prezzo 5,00€

The footrests with code PG01/PG02/PG03/PG04 include the cap, code PG00, which can also be purchased separately.

I poggiatesti con codice PG01/PG02/PG03/PG04 comprendono il tappo codice PG00 che si può anche acquistare separatamente

The brake / gear levers include the bearings, code CS001/CS002/CS003 which can also be purchased separately.

Le leve freno/cambio comprendono i cuscinetti codice CS001/CS002/CS003 che si possono anche acquistare separatamente

all the prices are for a single unit  
tutti i prezzi sono per una singola parte

all the prices are without VAT  
tutti i prezzi sono senza IVA

code K015 - gear side - lato cambio			
n°	description - descrizione	code	price (€)
1	back plate - arretratore	AR_047	€50,47
2	plate - piastra	PS_015	€59,74
3	gear lever - leva cambio	LC_036	€51,50
4	frontpeg - puntalino	PU_001	€12,36
5	footpeg - poggiatesto	PG02	€25,75
6	cap - tappo	PG00	€6,18
7	12mm spacer - spessore 12mm	SP_009	€5,15
8	gear rod - asta cambio	R021_95	€20,60
9	gear selector - selettore	SC_001	€47,38
10	RH umball - umball DX	RH02_DX	€15,45
11	LH umball - umball SX	RH01_SX	€15,45
12	3mm spacer - spessore 3mm	SP_003	€3,09
13	bearing - cuscinetto	CS001	€10,30
14	heel plate - battitacco	BT_008	€20,60
15	bush - boccia	BC_001	€12,36
16	6mm spacer - spessore 6mm	SP_015	€3,09